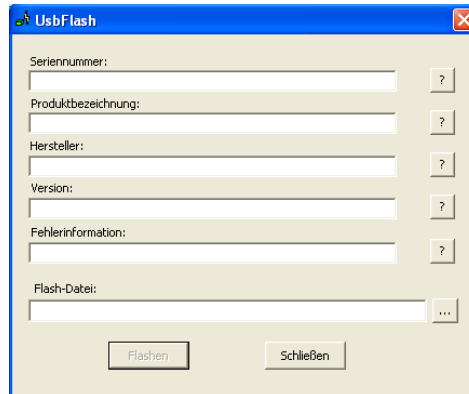


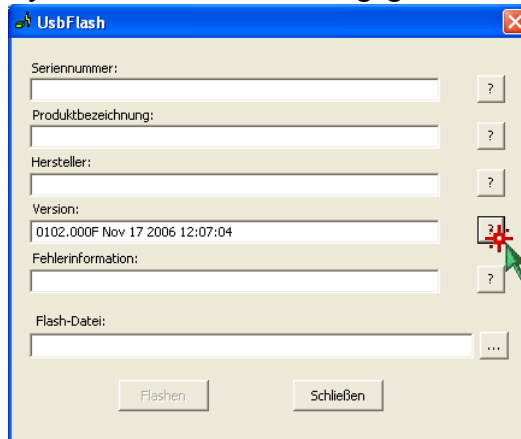
# Update der KMFT670/UKMFT62X/645 – Firmware

1. Schalten Ihren Reinhardt-Tester ein und überprüfen Sie die USB-Verbindung. Starten Sie das Programm „UsbFlash.exe“. Das Programm meldet einen Fehler wenn kein Testsystem gefunden wird, ansonsten bekommen Sie folgendes Fenster:



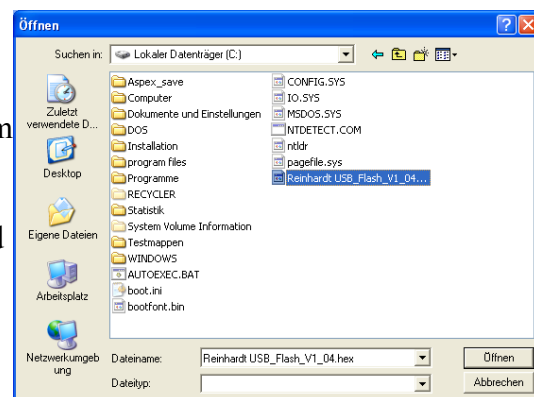
**ACHTUNG!** Die Testsystem-Software muss beendet werden, bevor Sie die Firmware aufspielen!

2. Klicken Sie auf den Fragezeichen-Knopf neben der Versionszeile. Die aktuelle Version der Testsystem-Firmware wird ausgegeben.



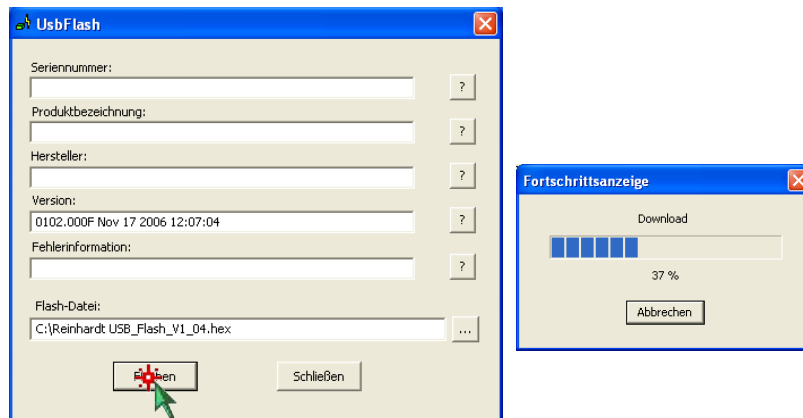
**WICHTIG!** Hat diese Zeile nicht das gezeigte Format (xxxx.xxxx ...), dann das Firmwareupdate **NICHT** selbsttätig durchführen! Ein kurzer Anruf in unserem Haus bewahrt Ihre Karte davor, unbrauchbar zu werden!

3. Kennen Sie den Pfad und den Dateinamen der mitgelieferten Update-Datei, können Sie diese in der Zeile „Flash-Datei“ eintragen und die Programmierung sofort starten (siehe Punkt 5).
4. Zum Suchen der Update-Datei klicken Sie auf den Button neben der „Flash-Datei“-Zeile (...). Es öffnet sich ein Dialog, in dem Sie in bekannter Weise die Update-Datei („REINHARDT USB\_FLASH\_VX\_XX.HEX“) finden und auswählen können.

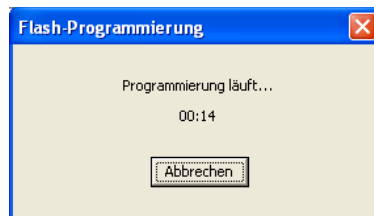


## Update der KMFT670/UKMFT62X/645 – Firmware

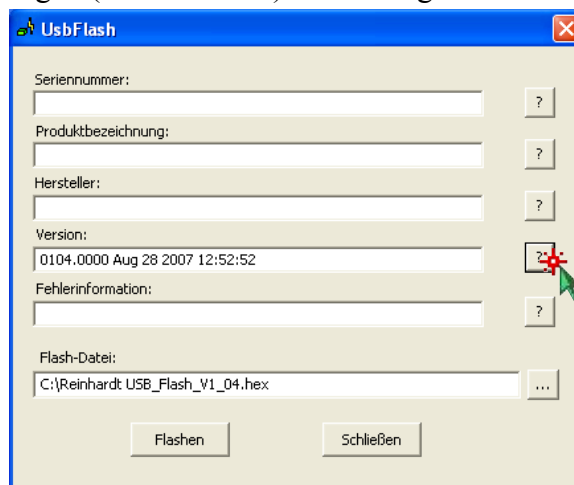
5. Drücken Sie nun den Button „Flashen“, und die Programmierung beginnt zunächst mit dem Übertragen der Datei.



6. Danach werden die Daten im Testsystem umgewandelt und die alte Firmware überschrieben. **Während dieser Zeit (typisch < 1 Minute) darf das Testsystem weder ausgeschaltet, noch der USB-Stecker entfernt werden!!**



7. Nach dem Update überprüfen Sie den Update-Vorgang, indem Sie nochmals die Version abfragen (siehe Punkt 2). Diese zeigt nun die neue Version (mit Datum).



8. Anschließend können Sie das Programm beenden und die Testsystem-Software starten.